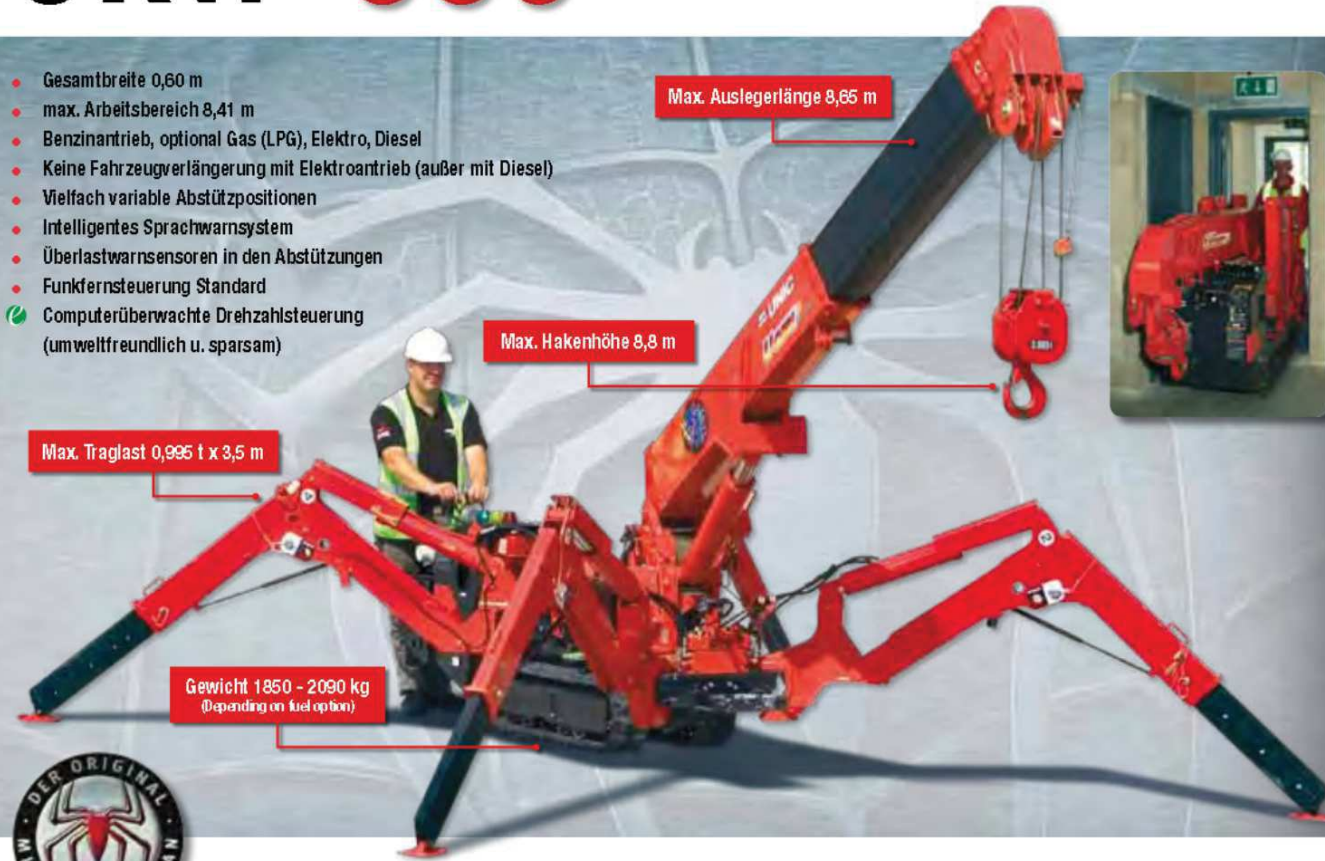


URW-095 (0,995 t x 3,5 m)

MINI-SPINNENKRAN

- Gesamtbreite 0,60 m
- max. Arbeitsbereich 8,41 m
- Benzinantrieb, optional Gas (LPG), Elektro, Diesel
- Keine Fahrzeugverlängerung mit Elektroantrieb (außer mit Diesel)
- Vielfach variable Abstützpositionen
- Intelligentes Sprachwarnsystem
- Überlastwarnsensoren in den Abstützungen
- Funkfernsteuerung Standard
- Computerüberwachte Drehzahlsteuerung (umweltfreundlich u. sparsam)



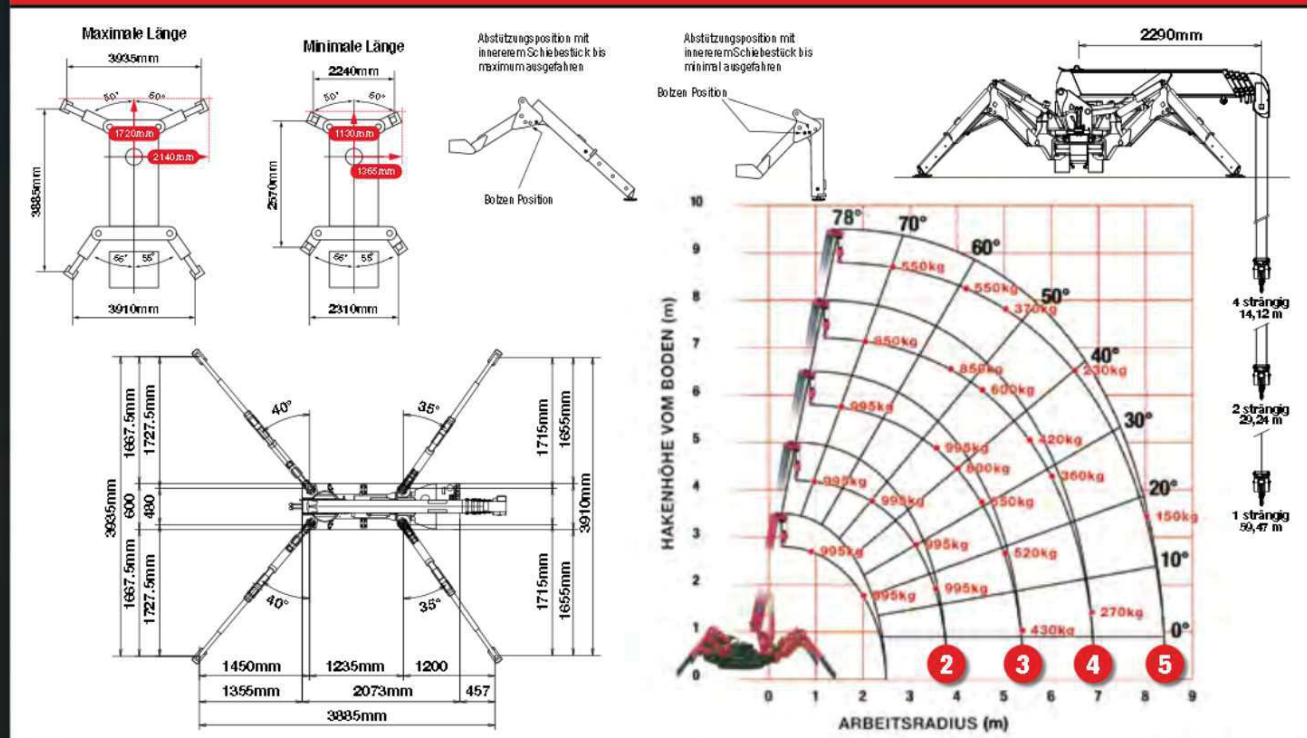
Mit einer Breite von nur 0,60 m ist der URW-095 insbesondere für den Innenraumzugang konstruiert worden und ist mit seinen Tragkräften führend in seiner Tragklasse. Der URW-095 verfügt über eine unvergleichbare Auslegerlänge und die variablen Abstützpositionen mit unterschiedlichen Winkeleinstellungen, erlauben es ihm, sich den jeweiligen Anforderungen eines beschränkten und beengten Arbeitsbereiches anzupassen. Das patentierte UNIC-Überlastwarnsystem schützt vor kippen bzw. umfallen der Maschine und gewährleistet die erforderliche Standsicherheit.

ZUSÄTZLICHE MERKMALE



KRANSPEZIFIKATIONEN		
Traglast	max.	0,995 t x 3,5 m
Arbeitsbereich	max.	8,41 m
Hakenhöhe	max.	8,8 m
Seillänge	max.	14,12 m (4 strängig), 29,24 m (2 strängig), 59,47 m (1 strängig)
Abmessungen	in Fahrposition	2690 mm (2005 mm Dieselantrieb und Elektroantrieb) (l) x 600 mm (w) x 1375 mm (h)
Gewicht	ohne Last	1850 kg (1950 kg mit Elektroantrieb, 1920 kg mit Dieselantrieb, 2090 kg mit Dieselantrieb und Elektroantrieb)
Bodendrücke	verfügbar auf Anfrage	
Hakenhöhe	ca.	10 m / min (with 4 layers and 4 falls)
Teleskopsystem	Auslegerlänge	2,53 - 8,65 m
	Teleskopgeschwindigkeit	6,12 m / 20 Sekunden
	Auslegertyp	5 Stufen, hydraulisch ausfahrbar, Teleskopausleger in sechseckiger Kastenform
Hub- und Senkgeschwindigkeit	ca.	0 - 78" / 11 Sekunden
Drehgeschwindigkeit	ca.	360° (unbeschränkt) 1,5 min ⁻¹ (U/Min)
Antriebssystem	Antrieb	hydrostatisch, stufenlos vor- und rückwärts
	Fahrtgeschwindigkeit	0 - 2,3 km / h
	Steigtiefe	20°
	Raupenbodentiefe	1050 mm
	Raupenbodendruck	48 kPa (149 kg / cm ²)
	Raupenbreite	180 mm
Motor	Hersteller	Mitsubishi (Kubota Dieselantrieb)
	Treibstoff	Benzinantrieb, optional Gas (LPG), Elektro, Diesel
	max. Leistung	9,6 kW (13 PS) / 2000 min ⁻¹ (U/Min)
	Anlasser	Elektrisch
	Tankvolumen	6 Liter
Elektromotor	Leistung	3,7 kW
	Volt	400V AC 50 / 60 Hz
Standardausüstung		1-rollige Hakenflasche, Funkfernsteuerung, Überlastalarm, computerüberwachtes intelligentes Sprachwarnsystem, multifunktionelle Bedienung per Funkfernsteuerung, intelligente computerüberwachte Drehzahlsteuerung, automatische Hakensicherung, akustisches Überlastsignal, Überlastwarnlampen
Zusatzausüstung		Einselhaken, Gasantrieb (LPG), Elektroantrieb (400 V), Dieselmotor, nicht markierenden Antriebsketten, Hilfsausleger 0,50 m mit max. 300 kg Tragkraft

TRAGLASTEN UND ABSTÜTZPOSITIONEN



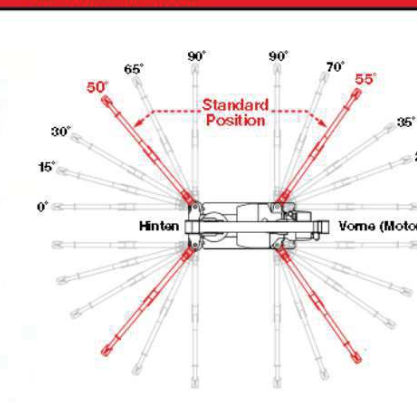
ZWEITE STUFE AUSGEFAHREN 2,53 - 4,075 m AUSLEGERLÄNGE										
Arbeitsradius	m	up to 1,0	1,4	1,5	1,8	2,0	2,5	3,0	3,5	3,835
Abstützung	Maximale Länge	kg	995	995	995	995	995	995	900	900
	Minimale Länge	kg	995	995	995	995	650	480	350	250
DRITTE STUFE AUSGEFAHREN 4,075 - 5,61 m AUSLEGERLÄNGE										
Arbeitsradius	m	up to 2,2	2,5	2,9	3,0	3,5	4,0	4,5	5,0	5,37
Abstützung	Maximale Länge	kg	995	995	995	995	800	650	520	430
	Minimale Länge	kg	800	650	530	500	380	280	220	180
VIERTE STUFE AUSGEFAHREN 5,61 - 7,13 m AUSLEGERLÄNGE										
Arbeitsradius	m	up to 3,3	3,8	4,0	4,5	5,0	5,5	6,0	6,5	6,89
Abstützung	Maximale Länge	kg	850	850	750	600	500	420	360	270
	Minimale Länge	kg	420	340	300	250	190	140	100	80
FÜNFTE STUFE AUSGEFAHREN 7,13 - 8,65 m AUSLEGERLÄNGE										
Arbeitsradius	m	up to 3,8	4,1	4,5	5,0	5,5	6,0	6,5	7,0	8,41
Abstützung	Maximale Länge	kg	550	550	450	370	310	270	230	150
	Minimale Länge	kg	350	290	250	200	160	130	100	70

HILFSAUSLEGER KLEIN - 300 kg	
Ruhezustand	
Im Einsatz	
Traglast	300 kg
Länge	600 mm
Gewicht	15 kg
Abwinklung	0°, 20°, 40°, 60°

ABMESSUNGEN



ABSTÜTZPOSITIONEN



Angaben ohne Gewähr. Technische Änderungen vorbehalten.